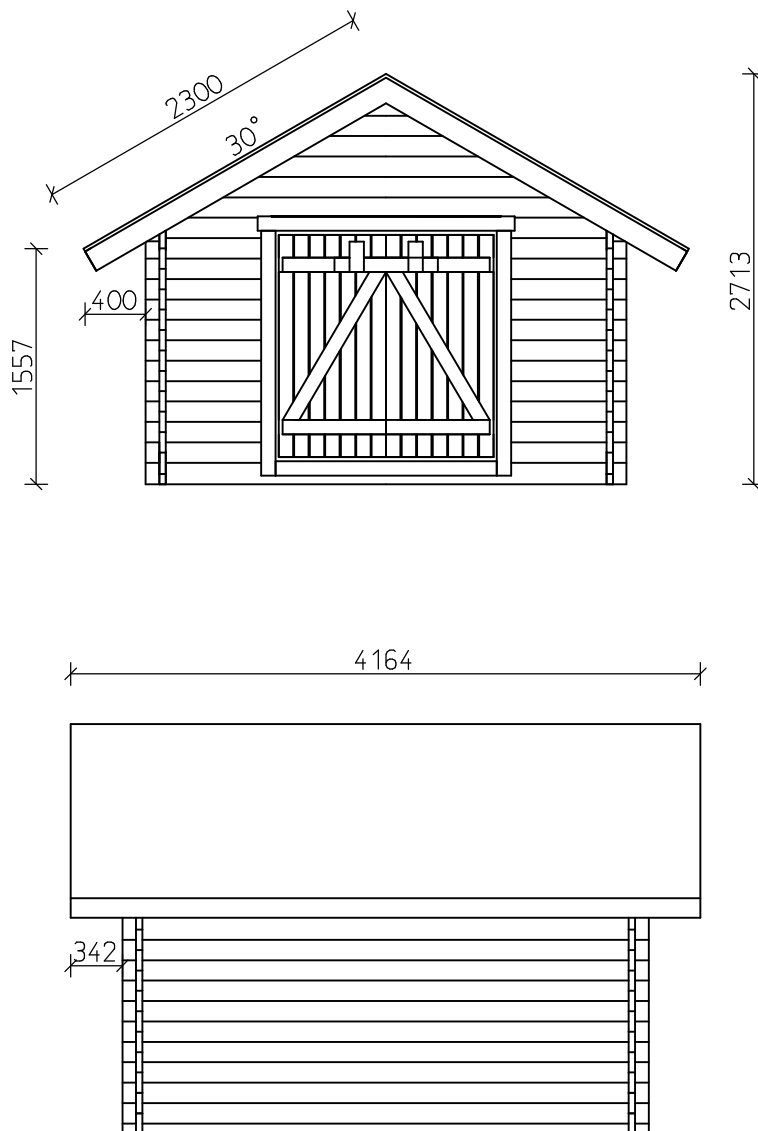


# S10

## TIMMERLADA MED FASTA VÄGGAR JU10-S MONTERINGSANVISNING



## **ALLMÄNT:**

### **1. Förvaring av delar till ladapaketen med fasta väggar på byggsplatsen**

De färdiga stockarna och andra delar är förpackade i skyddande plast. Om du inte startar byggandet genast, bryt inte skyddsplasten. För längre förvaring rekommenderas ett täckt skydd. Förvaringsplatsen måste vara rak och förpackningen måste vara tillräckligt upphöjd från marken för att säkerställa ventilation.

### **2. Bygglov**

Kontakta byggnadsinspektionen i god tid för att säkerställa om det krävs byggnads- eller åtgärdstillstånd för denna byggnad.

### **3. Etablering**

Denna guide gäller endast för strukturer ovanför marken och tar därför inte ställning till basjordens bärförmåga, frost eller dess vattengenomsläpplighet. Byggsplatsens lämplighet måste konstateras av kunden eller hans representant för denna byggnad.

### **4. Några tips**

- läs monteringsinstruktionerna innan du startar ihop monteringen
- grundens raket påverkar hur monteringen lyckas
- sortera stockarna efter väggar
- se till att stockramen hålls i kryssmått
- försök att få stockknutar jämnt från båda ändar
- använd inte för mycket kraft, särskilt triangeländstockarnas spets kan lätt skadas
- när ihop monteringen avbryts för längre tid, skydda varorna

## Förpackningslista 28.6.2022 JU10-S

Enhet: mm

Byggnadsdel	Stycke	Bredd	Höjd	Längd	Klass	Anmärkning
30	SC24: DÖRR	2	20	95	200	C16
29	SC23: DÖRR	4	20	95	300	C16
28	SC22: DÖRR	1	20	95	685	C16
27	SC21: DÖRR	2	20	95	710	C16
5	A4: DÖRR	1	20	95	710	C16
1	Y1: DÖRR	1	20	95	710	C16
6	D1: DÖRR	1	20	95	1206	C16
26	SC20: DÖRR	1	20	95	1206	C16
25	SC19: DÖRR	2	20	95	1465	C16
24	SC18: DÖRR	14	20	95	1470	C16
23	SC17: DÖRR	4	20	95	1620	C16
22	SC16: DÖRR	2	20	95	1700	C16
4	A3:SIDOVÄGG	2	42	66	3480	C35
21	SC15:FRONTVÄGGB	2	42	135	431	C50
20	SC14: FRONTVÄGG	24	42	135	831	C50
19	SC13: FRONTVÄGGB	2	42	135	898	C50
18	SC12: FRONTVÄGGB	2	42	135	1366	C50
17	SC11: FRONTVÄGGB	2	42	135	1834	C50
16	SC10: FRONTVÄGGB	2	42	135	2301	C50
15	SC9: FRONTVÄGGB	2	42	135	2769	C50
3	A2: FRONTVÄGGBAG	2	42	135	3180	C50
13	SC7: FRONTVÄGGB	2	42	135	3180	C50
14	SC8: BAKVÄGG	12	42	135	3180	C50
12	SC6: SIDOVÄGG	24	42	135	3480	C50
11	SC5: SIDOVÄGG	14	42	135	4080	C50
10	SC4: FRONTVÄGGB	4	42	148	2300	C14
9	SC3: SIDOVÄGG	2	42	148	4080	C14
2	A1:KARM	1	45	55	1505	C22
8	SC2:KARM	1	45	55	1505	C22
7	SC1:KARM	2	45	55	1550	C22

---

**Förpackningslista 28.6.2022 JU10-S**Enhet: mm

---

---

löpmeter: kubikmeter:

löpmeter Kapning:

löpmeter Hyvling:

Hyvladyta:

Längsta

byggnadsdel: 4080

Vikt: 650 KG

Antal

byggdelar: 137

Antal stationer:

Tid (h):

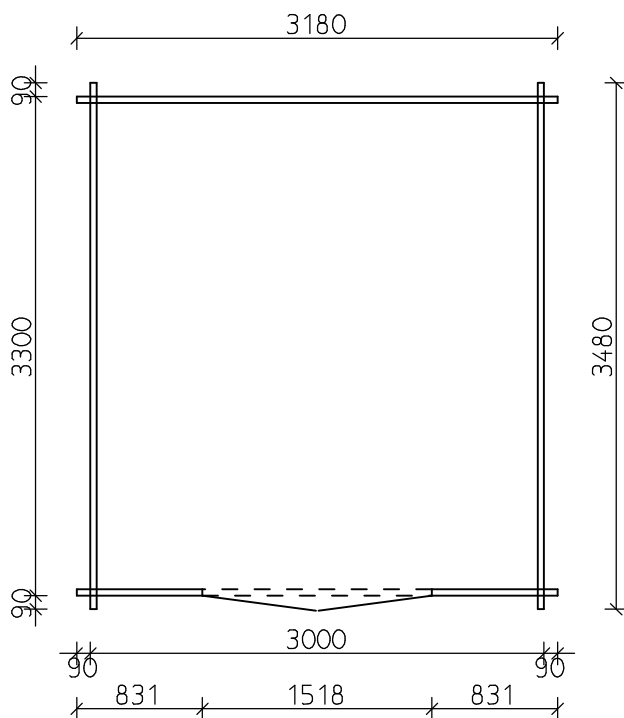
---

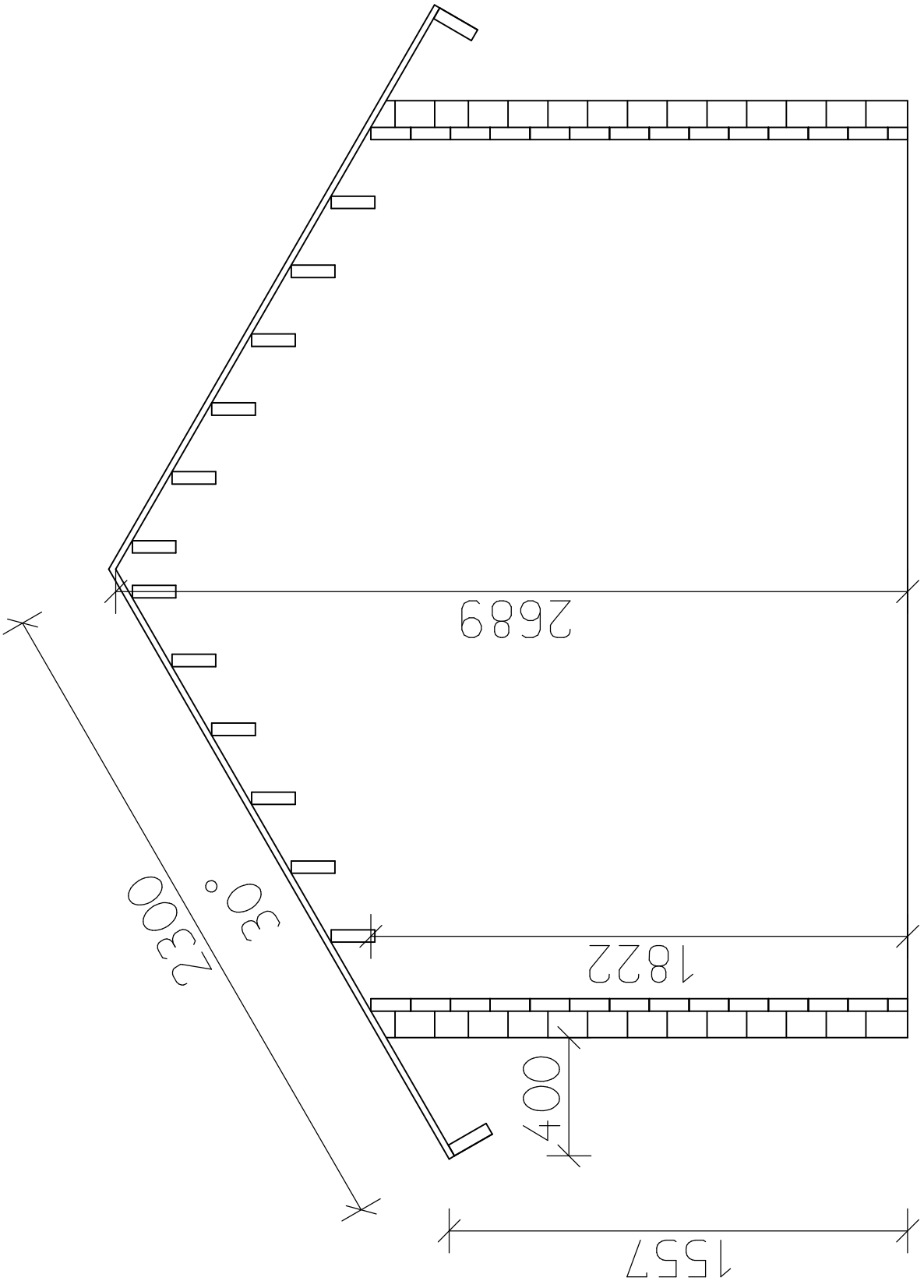
---

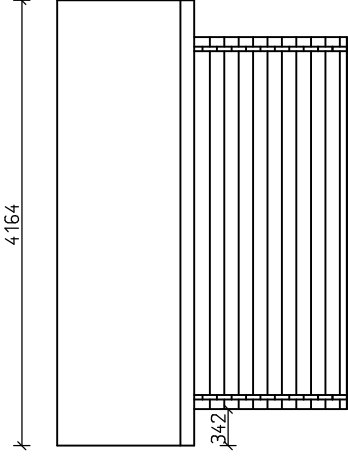
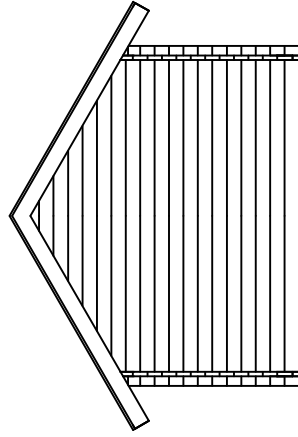
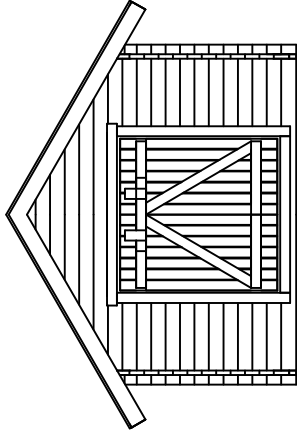
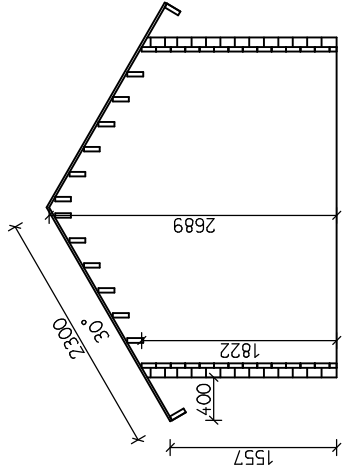
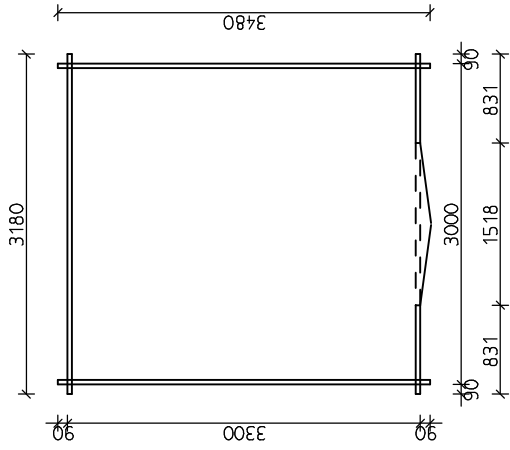
# JU10-S. MÅTTSKISS BOTTENPLAN

---

1. SORTERA STOCKARNA ENLIGT VÄGGAR
2. STÖD TIMMERSTOMMEN ÅTMINSTONE FRÅN HÖRNET, DÖRRÖPPNINGAR
3. KONTROLLERA STOMMENS KRYSSMÅTT OCH VATTRING
4. OM DU FORTSÄTTER MED BYGGANDET SENARE, SKYDDA TRÄVARORNA.







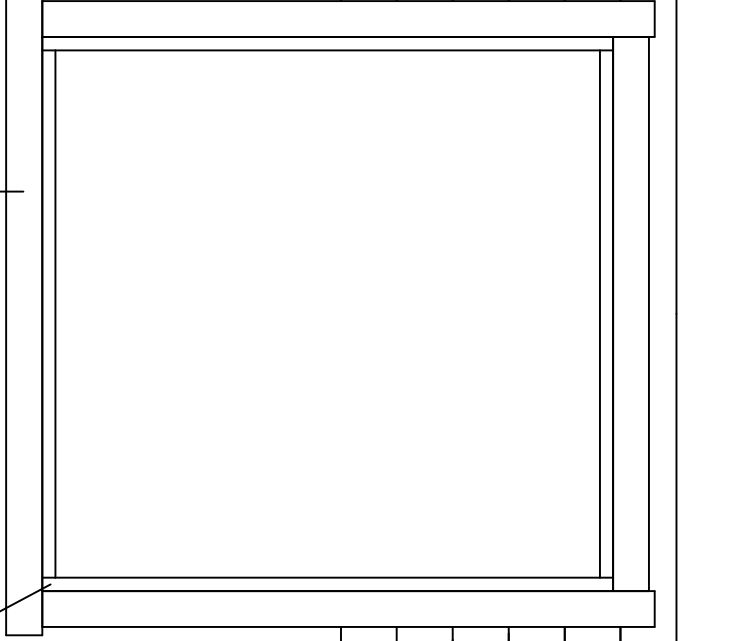
NYBYGGNAD	HUVUDRITNING
LAIHILA 2022/6/28 JUKAJAN RISTIKKO OY ERKKI ESKOLA TEL. +358.10 320 3882	BOTTEN. GENOMSKÄRNING. FASAD.
	JU10-S

# DÖRRKARMENS MONTERING I TIMMERSTOMMEN

## TAPPGÅNGJÄRNS ALTERNATIV

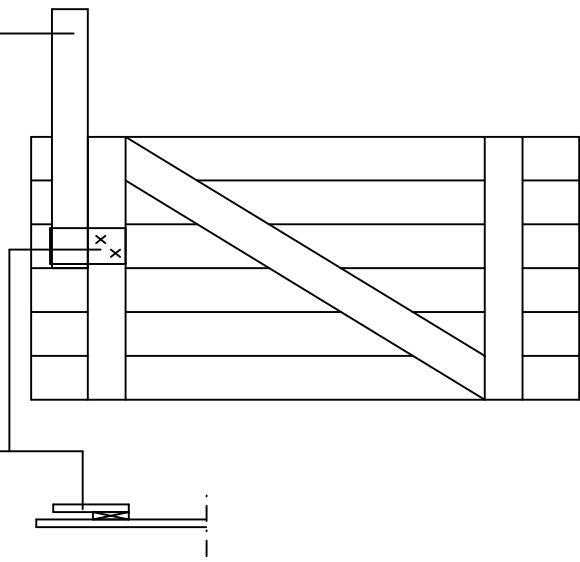
SAMLA IHOP KARMEN. FÄST KARM-  
DELARNA FRÅN HÖRNET I VARANDRA  
MED SKURVAR ELLER SPIKAR.

FÄST DÖRRKARMBRÄDORNA PÅ  
KARMENS YTTRE YTA. MONTERA KARMEN  
I DÖRRÖPPNINGEN OCH KONTROLLERA  
ATT KARMENS ÖVERSTA BRÄDA TÄCKER  
SPRINGAN. DU KAN JUSTERA KARM HÖJDEN  
MED PLYWOOD KILAR TILL PASSLIG HÖJD.  
FÄST BRÄDORNA PÅ INSIDAN.



FÄST STÖDBRÄDORNA 19X95-200  
I DÖRRAR MED SKURVAR OCH LIM

DÖRRENS  
FASTHÅLLARBRÄDA  
19X95-685



JUSTERA DÖRRARNAS ÖPPNINGSTRYMME GENOM ATT  
SKRUVA PÅ GÅNGJÄRNET

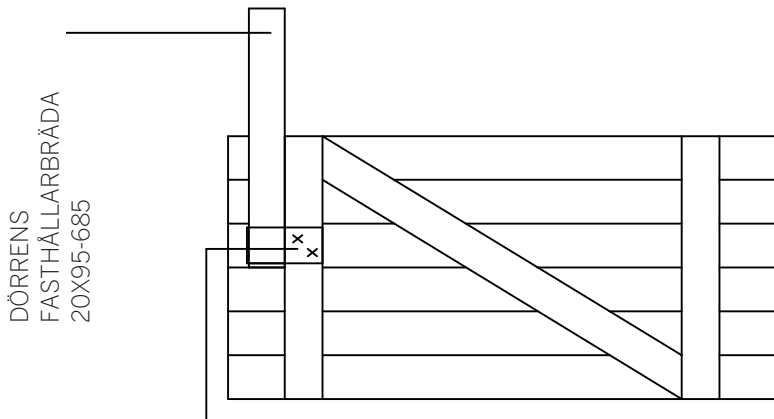


# DÖRRKARMENS MONTERING I TIMMERSTOMMEN

## T-GÅNGJÄRNS ALTERNATIV

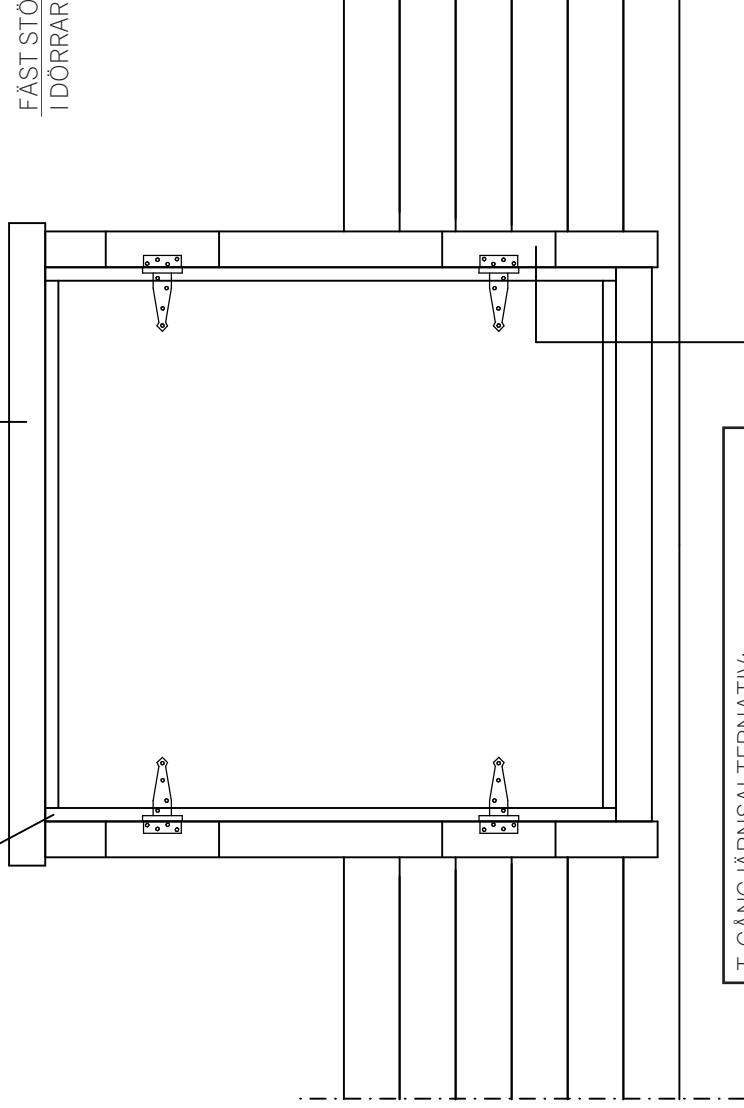
SAMLA IHOP KARMEN. FÄST KARM-  
DELARNA FRÅN HÖRNET I VARANDRA  
MED SKURVAR 4X40 2 ST/HÖRN+LIM.

FÄST DÖRRKARMBRÄDORNA PÅ KARMENS  
YTRE YTA. SKRUV 4X40 K250 + LIM.  
MONTERA KARMEN I DÖRRÖPPNINGEN OCH  
KONTROLLERA ATT KARMENS ÖVERSTA  
BRÄDA TÄCKER SPRINGAN. DU KAN JUSTERA  
KARM HÖJDEN MED PLYWOOD KILAR TILL  
PASSLIG HÖJD. FÄST BRÄDORNA PÅ INSIDAN.



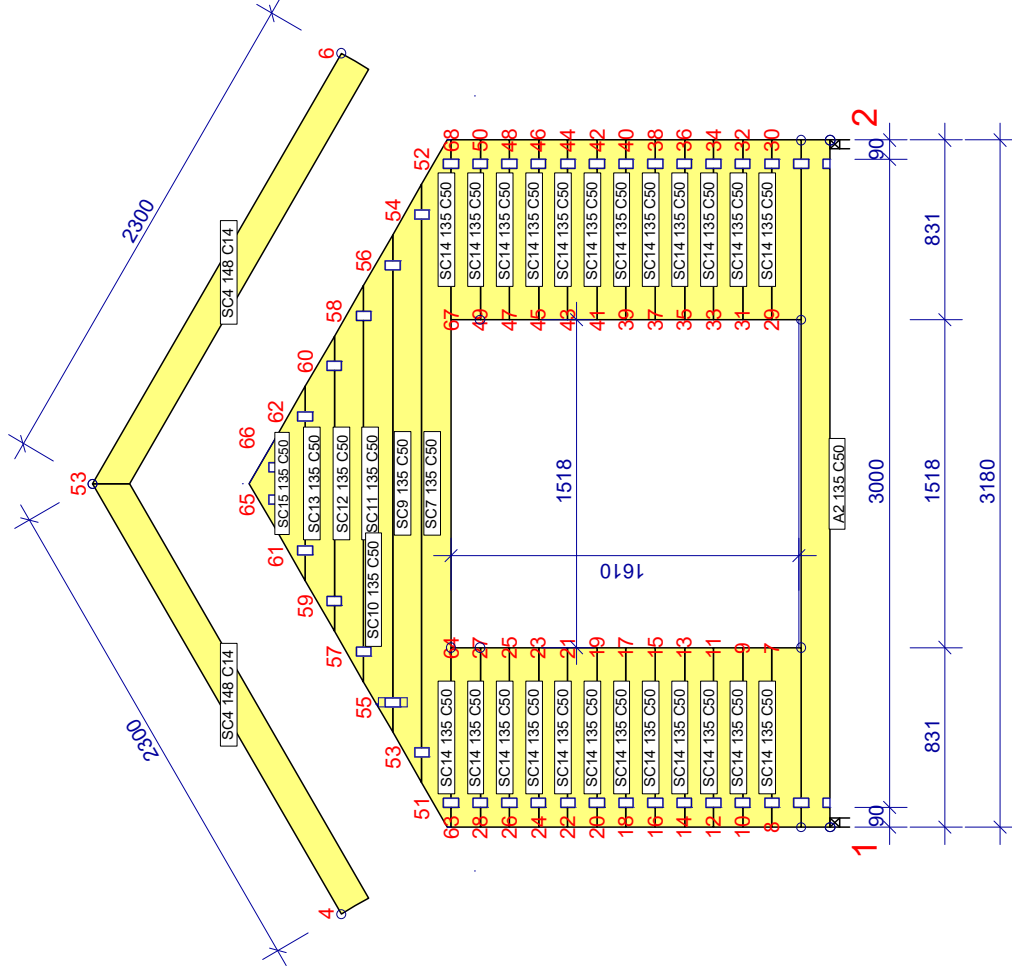
DÖRRENS  
FASTHÅLLARBRÄDA  
20X95-685

FÄST STÖDBRÄDORNA 20X95-200  
I DÖRRAR MED SKURVAR OCH LIM

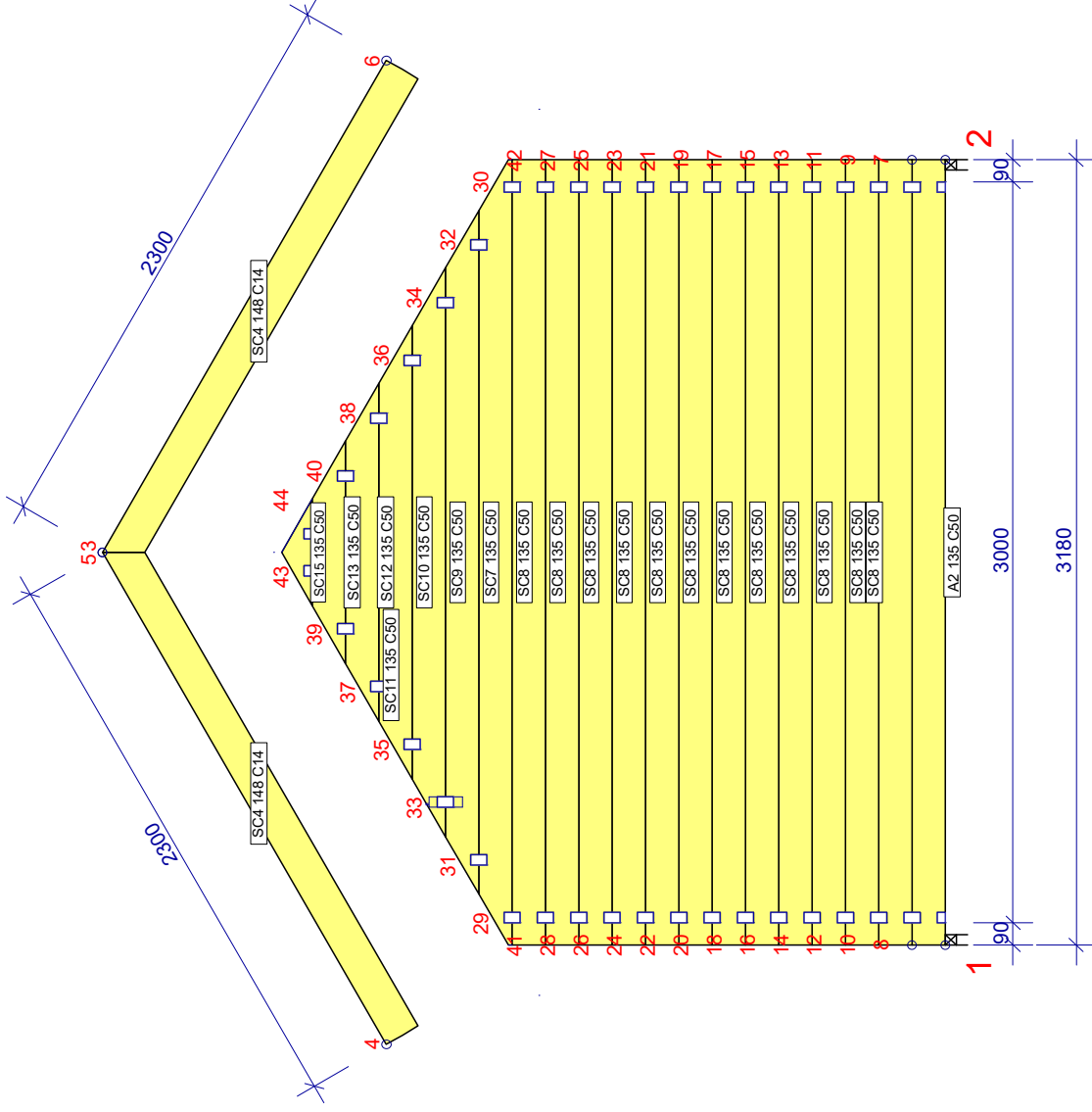


T-GÅNGJÄRNSALTERNATIV:  
FÄST Fyllnadsbitarna 20x95-300 4 ST  
PÅ ÖVRE SIDAN AV DÖRRKARMBRÄDORNA,  
CENTRERADE TILL DÖRRENS HORIZONTALA  
LA BRÄDA FÖR FÄSTNING AV GÅNGJÄRNET.  
SKRUV 4X40 4 STK PÅ YTTERKANT+4X60 4  
STK PÅ KARMSIDAN. FÖRBORRA HÅLEN FÖR  
ATT UNDVIKA ATT TRÄET SPRICKER.

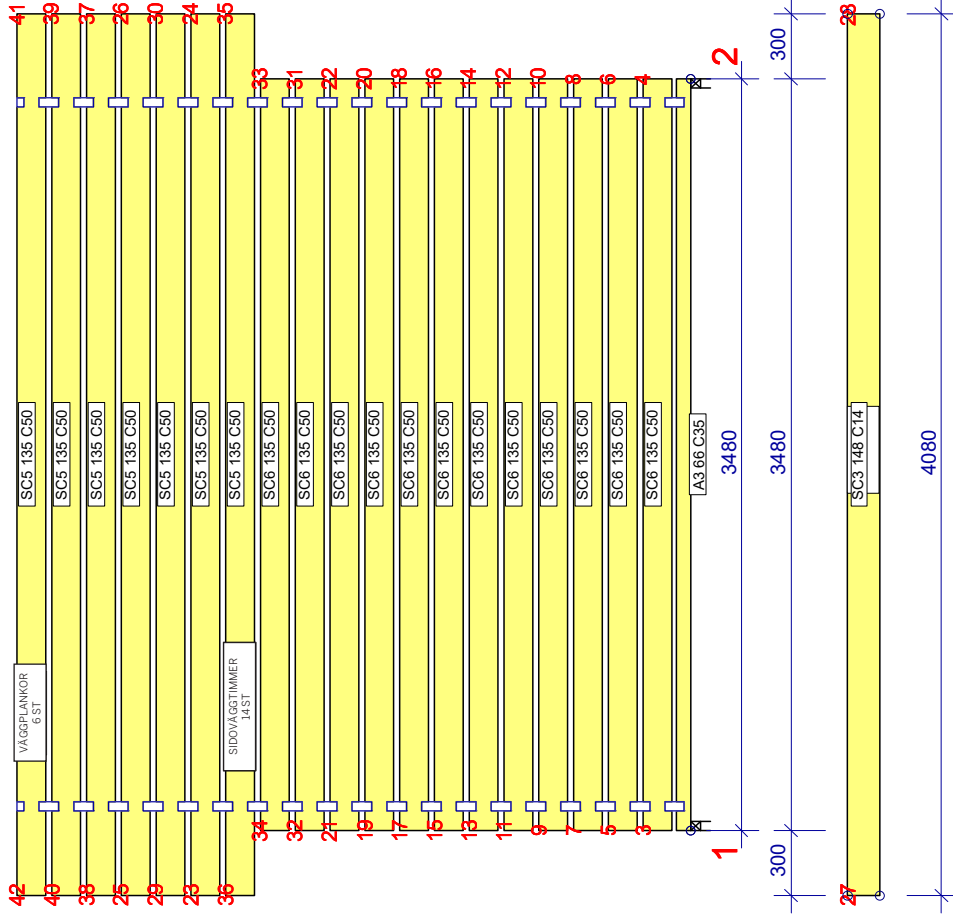
# FRONTVÄGG



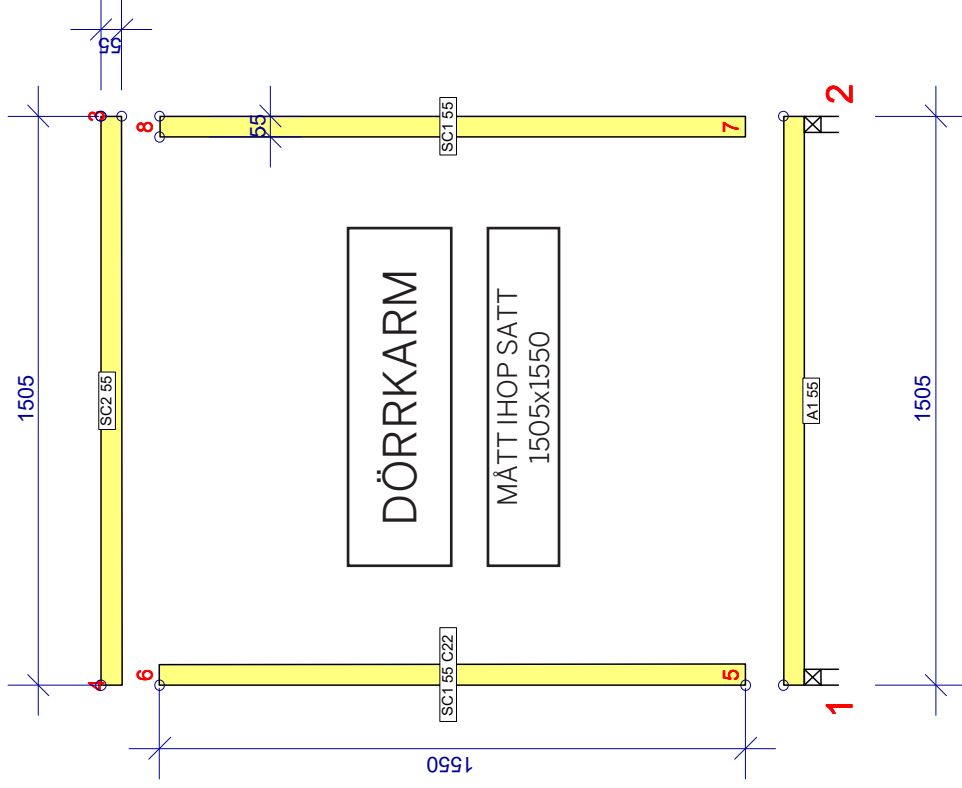
# BAKVÄGG



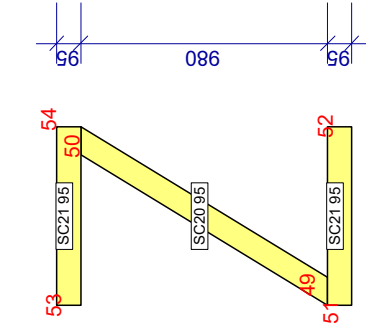
# SIDOVÄGGAR OCH VÄGGPLANKOR



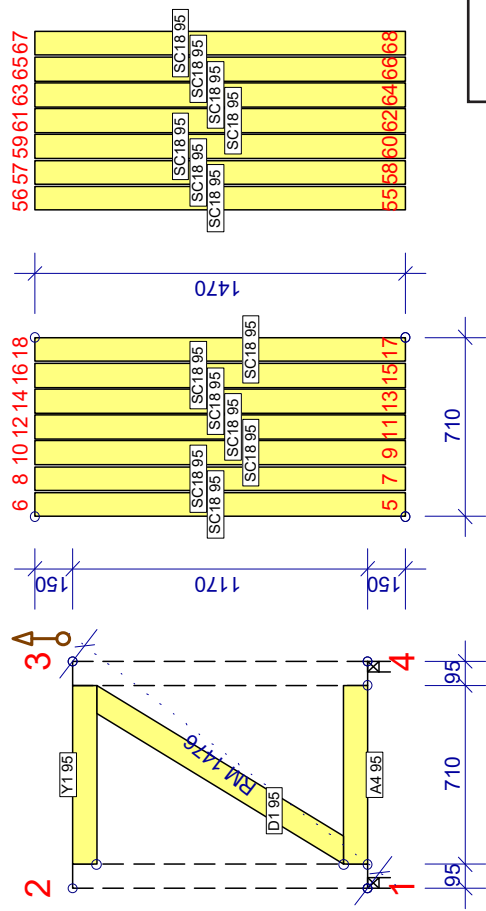
OBS!! MONTERA DEN ÖVERSTA SIDOVÄGGSTIMMERN  
OCH VÄGGPLANKORNA SÅ, ATT HANSPONTEN  
KOMMER PÅ SIDOTAKFOTS SIDAN.



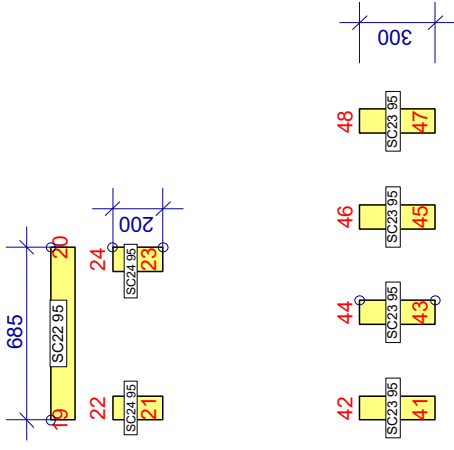
STÖDBRÄDOR DÖRRBLAD



DÖRRBLAD



FASTSÄTTNINGSBRÄDOR



FÖRHÖJINGSKLOSSAR FÖR GÅNGJÄRN  
OVANPÅ DÖRRKARMSBRÄDOR.  
(NÄR DÖRREN HAR T-GÅNGJÄRN) 4 ST.

DÖRRKARMSBRÄDOR  
INNERSIDA

DÖRRKARMSBRÄDOR  
YTTERSIDA

DÖRRAR OCH KARMAR LEVERERAS ALTERNATIVT  
ANTINGEN MED TAPPGÅNGJÄRN, SOM ÄR FÄRDIGT  
FASTSÄTTA ELLER MED T-GÅNGJÄRN, SOM FASTSÄTTTS  
PÅ BYGGPLATSEN. MONTERINGSANVISNINGEN  
INNEHÅLLER BÅDA ALTERNATIVEN. FABRIKEN  
FÖRBEHÅLLER SIG RÄTTEN TILL ATT BESTÄMMA VILKET  
ALTERNATIV LEVERERAS